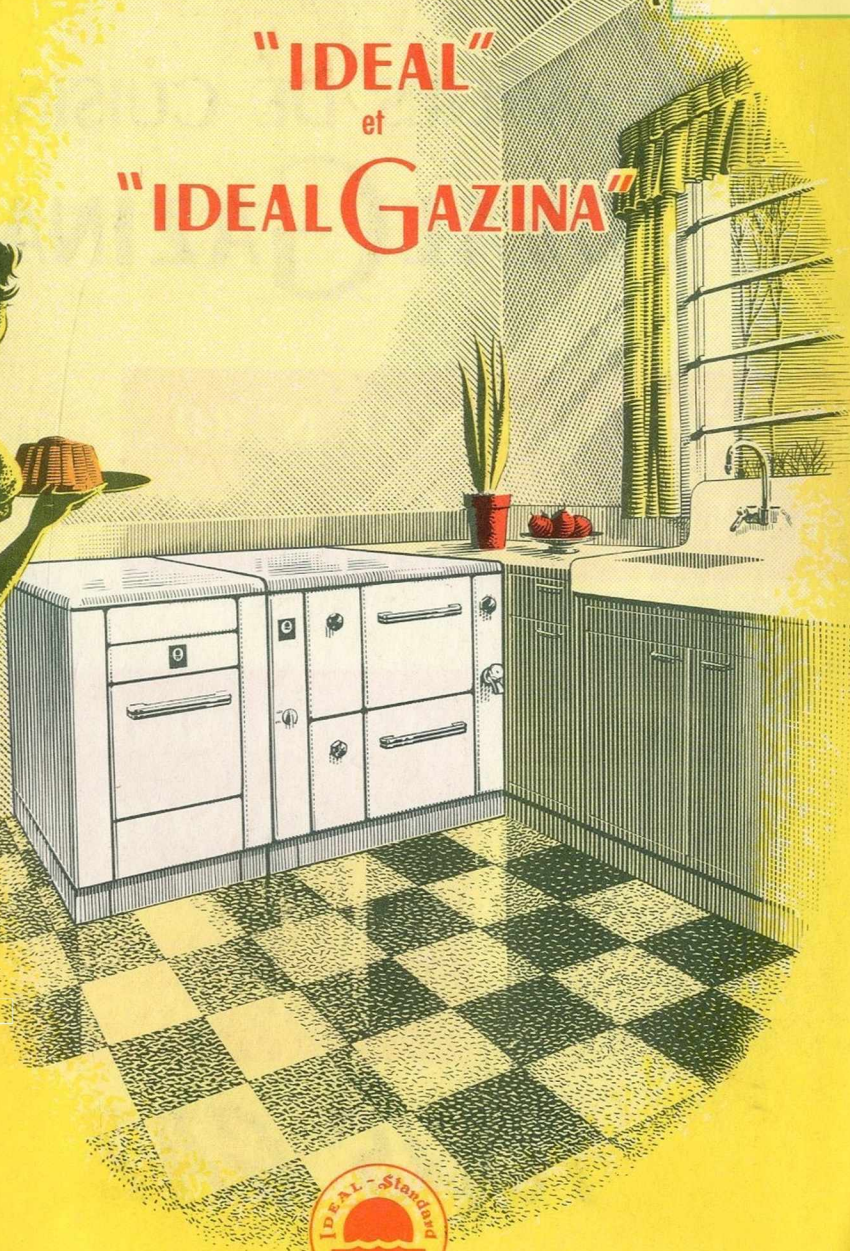
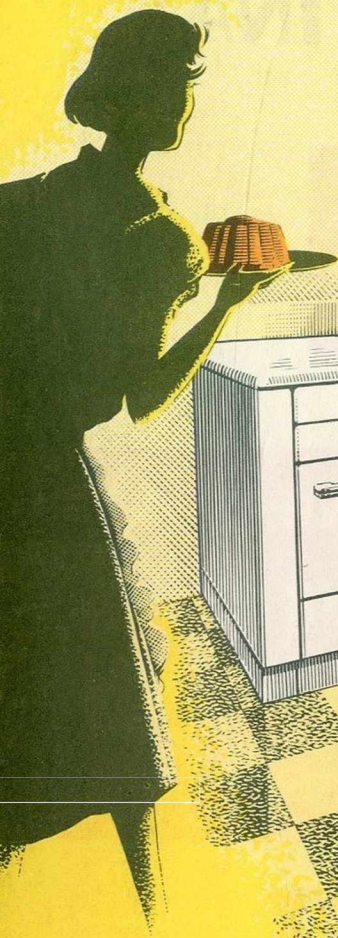


APPAREILS DE CUISINE
DE CHAUFFAGE DOMESTIQUE



"IDEAL"
et
"IDEALGAZINA"





Les nouveaux

APPAREILS DE CUISINE "IDEAL GAZINA"

LE RÉCHAUD-PLAT N° 80

LE RÉCHAUD-FOUR N° 84

LA CUISINIÈRE N° 85

LA CUISINIÈRE N° 87

LA CUISINIÈRE N° 870

LA CUISINIÈRE N° 871

TOUS GAZ

ce qui fait

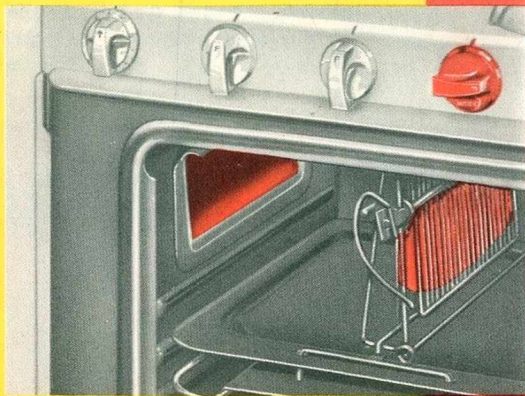
leur

nouveauté

ULTIMHEAT®
VIRTUAL MUSEUM



Du fait de sa conception originale, supprimant cuvettes amovibles et plateau de propreté, la table de travail monobloc en fonte émaillée, est extrêmement facile à nettoyer.



Le four-grilloir des appareils " **IDEAL-GAZINA** ", Breveté S.G.D.G., comporte 2 paraboles en acier inoxydable, à rayonnement infra-rouge, situées de part et d'autre du four et cuisant les pièces à rôtir, des deux côtés à la fois.

Cette innovation sensationnelle

permet de réaliser des cuissons d'une rapidité et d'une qualité inconnues jusqu'à ce jour, procurant, en outre une économie de gaz de 25 à 50 %.

Un système de grill articulé, Breveté S.G.D.G., maintient la viande verticalement dans l'axe du four, ce qui permet une cuisson simultanée des deux faces et la réalisation, en un temps record, de grillades d'une saveur incomparable.





RÉCHAUD-PLAT N° 80

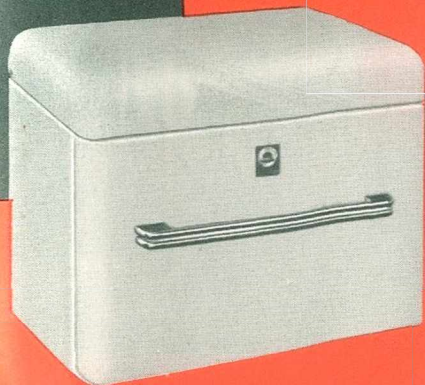
"IDEALGAZINA"



Corps monobloc en fonte, émaillé blanc, 2 brûleurs intégrés, " tous gaz ", Brevetés S.G.D.G., super-économiques. Dossieret émaillé blanc. Encombrement : 500×340×100 mm.

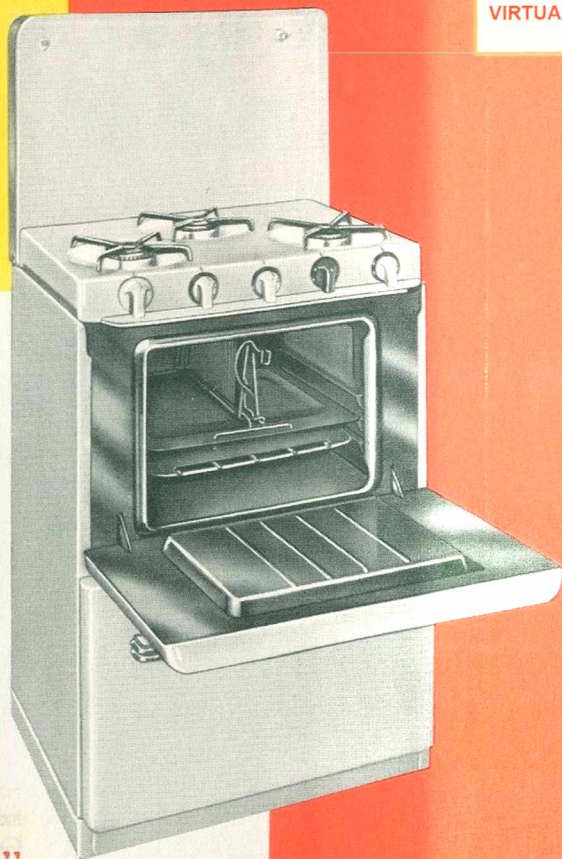
RÉCHAUD-FOUR N° 84

"IDEALGAZINA"



Corps en forte tôle d'acier émaillé blanc. Dessus fonte, émaillé blanc, 3 brûleurs intégrés " tous gaz " Brevetés S.G.D.G. Dossieret enveloppant masquant la robinetterie. Four de 355×340×260 mm., isotherme, avec thermostat. Grilloir à double rayonnement latéral infrarouge, gril vertical (sur demande et en supplément), Brevetés S.G.D.G. Encombrement : 550×465×440 mm. Estampillé NF-GAZ.

CUISINIÈRE N° 85



"IDEAL GAZINA"



Corps en forte tôle d'acier, émaillé blanc, dessus fonte, émaillé blanc, 3 brûleurs intégrés " tous gaz ", Brevetés S.G.D.G. Dossieret enveloppant masquant la robinetterie. Four de 355×340×260 mm., isotherme, avec thermostat. Grilloir à double rayonnement latéral infra-rouge, gril vertical (sur demande et en supplément), Brevetés S.G.D.G. Vaste coffre à casseroles à porte abattante. Encombrement : 550×465×800 mm.

CUISINIÈRES

N° 87 - N° 870 & N° 871

"IDEAL GAZINA"



N° 87

N° 871

CUISINIÈRE N° 87

Corps en forte tôle d'acier et dossier enveloppant émaillés blanc, table de travail en fonte de 570×550 mm., 4 brûleurs intégrés " tous gaz ", brevetés S.G.D.G. Four de 350×440×300 mm., isotherme, avec thermostat. Grilloir à rayonnement infrarouge et gril vertical articulé (en supplém^t), brevetés S.G.D.G. Vaste coffre à casserolerie. Manettes masquées par un volet oscillant.

CUISINIÈRES N° 870 et N° 871

Ces modèles, de mêmes caractéristiques que la Cuisinière n° 87, sont équipés d'une table de travail avec un dossier comportant une minuterie centrale. Livrables en deux présentations :

N° 870 : avec dossier, sans dossieret.

N° 871 : avec dossier et dossieret muni d'un système d'accrochage automatique en position de travail.

et le bel Appareil



ULTIMHEAT®
VIRTUAL MUSEUM

de fonctionnement classique

la CUISINIÈRE AU GAZ DE VILLE

N° 826



"IDEAL GAZINA"

Cuisinière **au gaz de ville**, en forte tôle d'acier et dossier enveloppant émaillés blanc. Dessus de 850×550 mm. à 5 brûleurs dont un brûleur poissonnière à double allumage. Four de 350×440×295 mm., calorifugé, à triples parois, avec thermostat et brûleur en lyre. Grilloir indépendant à plafond rayonnant de 240×440×290 mm. Coffre à casseroles. Estampillée NF-GAZ.





CUISINIÈRES

à feu continu

"IDEAL"

SÉRIE NORMALE

LA CUISINIÈRE N° 59-B

LA CUISINIÈRE N° 145-B

LA CUISINIÈRE N° 146-B

SÉRIE A BOUILLEUR

LA CUISINIÈRE N° 590 à Bouilleur

LA CUISINIÈRE N° 1450 à Bouilleur

LA CUISINIÈRE N° 1460 à Bouilleur

SÉRIE NORMALE

au charbon et au bois

à feu continu



N° 59-B " ACIER "

Cuisinière à feu continu, en acier, émaillée blanc, plaque chauffante à accumulation de chaleur et cuisson rapide.

Dessus de 750×550 mm.

Four de 315×455×265 mm.

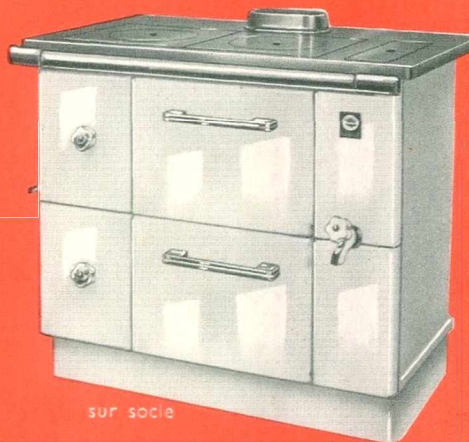
Supplément pour couvercle enveloppant émaillé blanc.

N° 145-B et 146-B " FONTE "

Cuisinières à feu continu, en fonte, émaillées blanc, plaque chauffante à accumulation de chaleur et cuisson rapide, barre devant et garnitures chromées. Se font en chamois ou gris-bleu (sur pieds seulement).



sur pieds



sur socle

Modèle	Dessus en mm.	Four en mm.
N° 145-B	750 × 515	320 × 380 × 240
N° 146-B	850 × 530	350 × 400 × 240

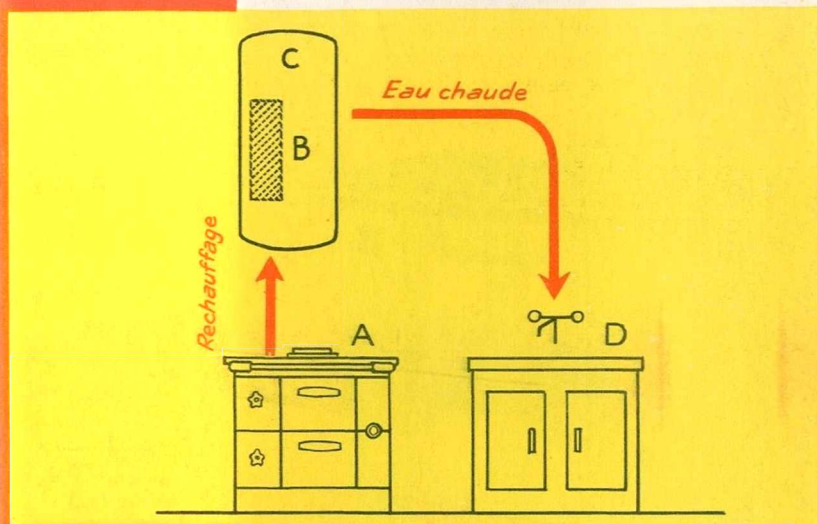
Supplément pour barre contournante chromée

est-ce qu'une Cuisinière à bouilleur?

“IDEAL”

C'est une Cuisinière à feu continu (A) dont l'agencement particulier du foyer (**Bouilleur**) permet de chauffer de l'eau qui circule par thermosiphon dans le réchauffeur (B).

Ce réchauffeur cède ses calories à l'eau de la ville alimentant le réservoir (C) et qui est ensuite distribuée aux différents appareils sanitaires : éviers, lavabos, baignoires, bidets, etc. (D).



Ce système **très économique** fournit donc, suivant la capacité du réservoir (100, 150 ou 200 litres) une réserve d'eau chaude disponible pendant la période de chauffe de la Cuisinière.

SÉRIE BOUILLEUR

au charbon et au bois

à feu continu

ULTIMHEAT®
VIRTUAL MUSEUM



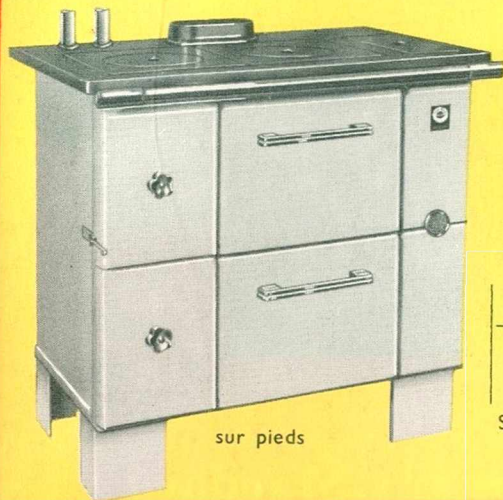
N° 590 " ACIER " à bouilleur

Cuisinière à feu continu, en acier, mêmes caractéristiques que le modèle n° 59-B, mais équipée d'un bouilleur (puissance : 2.800 à 3.500 calories).

Supplément pour couvercle enveloppant émaillé blanc.

Nos 1450 et 1460 " FONTE " à bouilleur

Cuisinières à feu continu, en fonte, mêmes caractéristiques que les modèles nos 145-B et 146-B, mais équipées d'un bouilleur.



sur pieds



sur socle

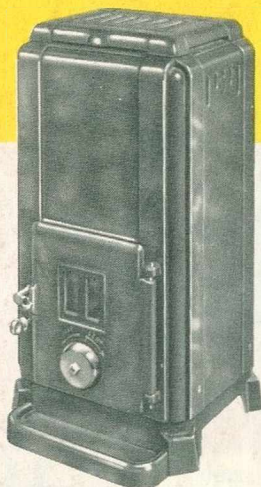
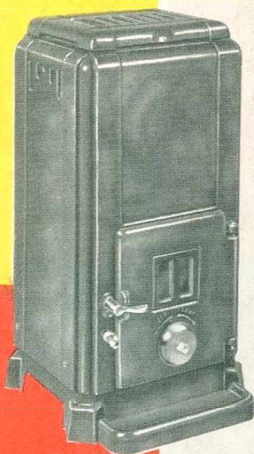
Modèle	PUISSANCE
N° 1450	2.800 à 3.500 calories
N° 1460	3.500 à 4.000 calories

Supplément pour barre contournante chromée.

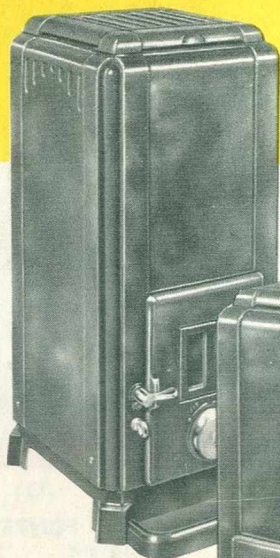
CHEMINÉES & CALORIFÈRES

DEAL™

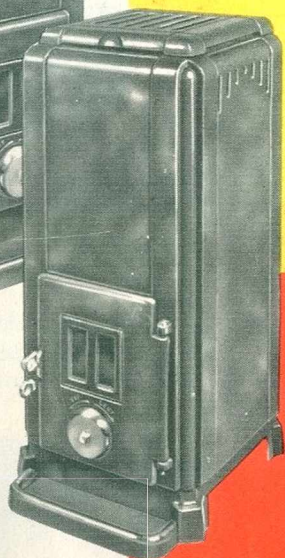
ULTIMHEAT®
VIRTUAL MUSEUM



Série 450



Série 460



Série 450 - Série 460

Cheminées et calorifères, à feu continu, émaillés brun ou chamois, estampillés NF-UFACD.

	450	451	460	461
Hauteur..... (mm.)	620	680	730	815
Largeur totale (socle compris)..... (mm.)	338	368	348	382
Profondeur totale (bavette ramasse-cendres comprise)..... (mm.)	335	349	414	451
Puissance de chauffe..... (m ³)	80	100	120	160



IDEAL - Standard

149, BOULEVARD HAUSSMANN PARIS (VIII^e)

APPAREILS DE CUISINE ET DE CHAUFFAGE DOMESTIQUE

"IDEAL" ET "IDEAL GAZINA"



TARIF : Février 1957

N°	DÉSIGNATION	Prix de base
APPAREILS A GAZ		
80	Réchaud plat « TOUS GAZ » - 2 brûleurs - fonte émaillée blanc - Dosseret.	8.340
84	Réchaud-four BLOC « TOUS GAZ » 3 brûleurs - Grilloir vertical - Rampe de four - Triple parois - Calorifugé - Thermostat - Dosseret enveloppant. Supplément pour gril vertical.	35.420 1.115
85	Cuisinière BLOC « TOUS GAZ » - 3 brûleurs - Grilloir vertical - Rampe de four - Triple parois - Calorifugée - Thermostat - Dosseret enveloppant. Supplément pour gril vertical	42.950 1.115
87	Cuisinière BLOC « TOUS GAZ » - 4 brûleurs - Grilloir vertical - Rampe de four - Triple parois - Calorifugée - Thermostat - Dosseret enveloppant.	56.510
870	Même modèle, avec dossier et minuterie - Sans dosseret.	60.960
871	Même modèle, avec dossier, minuterie et dosseret enveloppant. Supplément pour gril vertical (87 - 870 - 871).	67.080 1.505
826	Cuisinière BLOC « GAZ de VILLE » - 5 brûleurs - Four à rôtir calorifugé - Triple parois - Thermostat - Four-grilloir à plafond rayonnant - Dosseret enveloppant.	94.250
Jeux de pièces de transformation d'un gaz à un autre		
	Réchaud plat n° 80.	165
	Réchaud-four n° 84 et Cuisinière n° 85.	530
	Cuisinières n° 87, 870 et 871	590

N°

DÉSIGNATION

**CUISINIÈRES A FEU CONTINU**

59-B	Cuisinière Bloc - Tôle d'acier émaillée blanc - Dessus de 750×550 - Four émaillé - Bain-marie fonte émaillée.....	52.390
590	Même modèle avec bouilleur pour production d'eau chaude. Supplément pour couvercle enveloppant émaillé blanc.	58.080 5.110
145-B	Cuisinière TOUT FONTE - Dessus de 750×515 - Bain-marie émaillé - Barre devant et garnitures chromées : Émaillée chamois ou gris-bleu - sur pieds. — blanc sur pieds. — — sur socle.	38.880 40.430 42.280
1450	Même modèle avec bouilleur pour produc. d'eau chaude - sur pieds — — — — — — — — — — sur socle	50.640 52.480
146-B	Cuisinière TOUT FONTE - Dessus de 850×530 - Bain-marie émaillé - Barre devant et garnitures chromées : Émaillée chamois ou gris-bleu - sur pieds. — blanc sur pieds — — sur socle.	43.190 44.930 46.960
1460	Même modèle avec bouilleur pour produc. d'eau chaude - sur pieds — — — — — — — — — — sur socle Supplément pour barre contournante chromée pour : 145-B, 146-B, 1450, 1460 ..	55.920 57.950 1.895

CHEMINÉES ET CALORIFÈRES A FEU CONTINU

450	Cheminée à charbon, émaillée brun ou chamois, pour le chauffage de 80 m ³ environ	16.190
451	Cheminée à charbon, émaillée brun ou chamois, pour le chauffage de 100 m ³ environ	18.380
460	Calorifère à charbon, émaillé brun ou chamois, pour le chauffage de 120 m ³ environ.	20.460
461	Calorifère à charbon, émaillé brun ou chamois, pour le chauffage de 160 m ³ environ.	24.160

**IDEAL - Standard**149. BOULEVARD HAUSSMANN PARIS (VIII^e)

AVIS IMPORTANT

Les prix du tarif ci-joint comprennent les majorations autorisées.

La dernière colonne du tableau ci-dessous indique le coefficient par lequel il faut multiplier le prix net de chaque article considéré pour déterminer la majoration en valeur absolue applicable sur notre tarif Janvier 1957, qui est la seule qui puisse être répercutée.

N° des articles	INCIDENCE %		COEFFICIENT sur Prix nets actuels
	A	B	
59B - 590	-	0,37	-
145B - 146B - 1450 - 1460	1,50	0,37	0,01472
80 - 84 - 85 - 826	-	0,37	-
450 - 451 - 460 - 461	1,15	0,37	0,01133

A = Hausse des fontes, Arrêté n° 23.486

B = Différence du tarif des transports depuis le 15 Juin 1956.



IDEAL - Standard

149, BOULEVARD HAUSSMANN - PARIS (VIII^e)





IDEAL-Standard

ANCIENNEMENT COMPAGNIE NATIONALE DES RADIATEURS
SOCIÉTÉ ANONYME AU CAPITAL DE 2.942.085.000 FRANCS

Siège Social : 149, BOULEVARD HAUSSMANN - PARIS

USINES

DOLE (JURA)
AULNAY-S/BOIS (S.&O.)
DAMMARIE-LES-LYS (S.&M.)
BLANC-MESNIL (S.&O.)
ARGENTEUIL (S.&O.)
CLICHY (SEINE)

RADIATEURS · CHAUDIÈRES
RÉSERVOIRS
IDEAL

APPAREILS SANITAIRES
ROBINETTERIE
Standard

CUISINIÈRES ET POÊLES
APPAREILS GAZ
IDEAL

Adr. Télégr.
IDEALSTAN-PARIS
Téléphone BALZAC 11-50
(10 Lignes groupées)
R. C. Seine 54 B 2006
Compte Chèques Postaux
PARIS 1304-85

PARIS, le 25 Janvier 1957

- APPAREILS de CUISINE et de CHAUFFAGE DOMESTIQUE -

Monsieur,

Dans le cadre du programme de modernisation de nos Appareils, que nous avons entrepris depuis plusieurs mois, tant au point de vue de l'esthétique que de la conception technique, nous avons l'honneur de vous informer que nous procédons à de nouveaux aménagements de ces Appareils au gaz et au charbon :

- CUISINIÈRES au CHARBON à FEU CONTINU et à BOUILLEUR :

- Foyer renforcé par l'adjonction d'une parabole amovible, en fonte spéciale, limitant considérablement les détériorations fréquentes des foyers causées, le plus souvent, par la mauvaise utilisation des Appareils à feu continu. Le remplacement éventuel de cette parabole est instantané et supprime, par conséquent, toutes difficultés et pertes de temps.
- L'émaillage des parties intérieures des fours de ces Appareils est effectué désormais avec un émail de couleur verte, très esthétique, particulièrement résistant et facilitant grandement l'entretien usuel.
- Nouvelles poignées chromées, de forme très moderne, donnant aux Appareils une ligne encore plus esthétique.

- POÊLES et CALORIFÈRES :

- Amélioration de la qualité de l'émail par une nouvelle technique d'émaillage, assurant une meilleure résistance des pièces émaillées.

- Amélioration de la qualité du briquetage réfractaire, renforçant la résistance au feu.
- Modification de certaines parties mécaniques facilitant encore l'utilisation courante de ces Appareils.
- APPAREILS à GAZ :
 - Protection des tables de travail, en fonte, au moyen d'un émail liquide, blanc, de composition nouvelle, extrêmement résistant aux chocs et à la chaleur, et appliqué selon une technique qui nous est propre.
 - Remplacement du système de fermeture de la porte inférieure de notre Cuisinière trois feux, par un loqueteau magnétique, très agréable à manoeuvrer, efficace et supprimant tous les inconvénients des fermetures courantes. Il s'agit vraiment d'une nouveauté, pour les Appareils de Cuisine, constituant un excellent argument de vente.
 - Poignées de portes entièrement en métal chromé, améliorant encore l'esthétique de ces Appareils.

Nous vous remettons, ci-joint, le Tarif correspondant à ces nouvelles fabrications, sur lequel s'applique votre remise habituelle.

La livraison de ces nouveaux Appareils sera effectuée au titre des commandes en carnet à ce jour et au fur et à mesure de nos possibilités de fabrication.

Nous vous précisons que l'incidence de la majoration de transport (0,37 % pour les Appareils de Cuisine et de Chauffage Domestique et 1,04 % pour les Cuisinières à Bouilleur), intervenue depuis le 15 Juin 1956, est applicable en sus des prix de notre Tarif.

Nous sommes persuadés que vous réserverez à ces Appareils le même accueil favorable que nos fabrications précédentes ont toujours trouvé auprès de vous et, vous en remerciant très sincèrement à l'avance.

Nous vous prions d'agréer, Monsieur, nos salutations distinguées.

IDEAL - STANDARD

IDEAL - Standard

Majoration transport : 0.25
 + Taxe de doc. : 2.11
 V. Tarif + 3.



TARIF CHAUFFAGE DOMESTIQUE JANVIER 1957

Anciens numéros	Nouveaux numéros		Prix de base Fr.
<u>CUISINIÈRES A FEU CONTINU</u>			
49 B	59 B	Cuisinière Bloc ACIER, émail blanc, dessus de 750x550	52.200
49	590	Même modèle avec bouilleur pour production d'eau chaude	57.870
		Supplément pour couvercle enveloppant émaillé blanc	5.090
105 B	145 B	Cuisinière TOUT FONTE - Dessus de 750 x 515 :	
		Emaillée chamois ou gris-bleu - sur pieds	38.170
		- blanc sur pieds	39.690
		- - sur socle	41.500
105	1450	Même modèle avec bouilleur pour production d'eau chaude:	
		Emaillée blanc sur pieds	49.710
		- - sur socle	51.520
106 B	146 B	Cuisinière TOUT FONTE - Dessus de 850 x 530 :	
		Emaillée chamois ou gris-bleu - sur pieds	42.400
		- blanc sur pieds	44.100
		- - sur socle	46.100
106	1460	Même modèle avec bouilleur pour production d'eau chaude:	
		Emaillée blanc sur pieds	54.890
		- - sur socle	56.890
		Supplément pour barre contournante chromée :	
		145 B - 146 B - 1450 - 1460	1.860
<u>APPAREILS A GAZ</u>			
10	80	Réchaud-plat "TOUS GAZ" - 2 brûleurs	8.310
		Jeu de pièces de transformation d'un gaz à l'autre	165
14	84	Réchaud-four BLOC "TOUS GAZ" - 3 brûleurs	35.290
15	85	Cuisinière BLOC "TOUS GAZ" - 3 brûleurs	42.790
		Supplément pour gril vertical (84 et 85)	1.110
		Jeu de pièces de transformation d'un gaz à l'autre (84 & 85)	530
526	826	Cuisinière BLOC "GAZ de VILLE" - 5 brûleurs - 2 fours	93.900
<u>CHEMINEES & CALORIFERES A FEU CONTINU</u>			
350	450	Cheminée, émaillée brun ou chamois, 80 m3 environ	15.950
351	451	Cheminée, émaillée brun ou chamois, 100 m3 -	18.100
360	460	Calorifère, émaillé brun ou chamois, 120 m3 -	20.150
361	461	Calorifère, émaillé brun ou chamois, 160 m3 -	23.800



IDEAL-Standard

ANCIENNEMENT COMPAGNIE NATIONALE DES RADIATEURS
SOCIÉTÉ ANONYME AU CAPITAL DE 2.942.085.000 FRANCS

Siège Social : 149, BOULEVARD HAUSSMANN - PARIS

USINES

DOLE (JURA)
AULNAY-S/BOIS (S.&O.)
DAMMARIÉ-LES-LYS (S.&M.)
BLANC-MESNIL (S.&O.)
ARGENTEUIL (S.&O.)
CLICHY (SEINE)

RADIATEURS · CHAUDIÈRES
RÉSERVOIRS
IDEAL

APPAREILS SANITAIRES
ROBINETTERIE
Standard

CUISINIÈRES ET POÊLES
APPAREILS GAZ
IDEAL

Adr. Télégr.
IDEALSTAN - PARIS

Téléphone BALZAC 11-50
(10 Lignes groupées)

R.C. Seine 54 B 2006

Compte Chèques Postaux
PARIS 1304-85

PARIS, le 21 Février 1957

Monsieur,

Nous avons l'avantage de vous informer que nous exposons au Salon des Arts Ménagers - Grand Palais - Paris, du 28 Février au 24 Mars, notre nouvelle gamme d'Appareils de Cuisine et de Chauffage Domestique figurant dans la Brochure que nous vous remettons ci-jointe, accompagnée du tarif correspondant.

L'an dernier, nous avons présenté à ce même Salon un Réchaud-Four et une Cuisinière à trois feux "Tous gaz" de conception entièrement nouvelle sur le plan technique et d'une présentation particulièrement élégante.

Le très grand succès remporté par ces Appareils, nous a naturellement amenés à en étendre la conception à d'autres et, tout d'abord, à notre Cuisinière "quatre feux, un four", demandée avec insistance par notre Clientèle. Ultérieurement, nous réaliserons un Réchaud-Four "deux feux" et une Cuisinière "cinq feux, deux fours" dont, du reste, vous pourrez examiner les prototypes au Grand Palais.

La conception technique de ces Appareils "Tous gaz" réside, nous vous le rappelons :

- 1° - Dans le système de Grilloir Breveté S.G.D.G. à rayonnement parabolique infra-rouge, permettant de réaliser, verticalement, des grillades et des cuissons d'une qualité absolument inégalée, tout en réalisant une économie de gaz de 25 à 50 %.
- 2° - Dans les Brûleurs de dessus Brevetés S.G.D.G. super-économiques, composés chacun d'un corps intégré à la table de travail et

.../...

d'un chapeau-support de récipient en alliage d'aluminium.

- 3° - Dans la table de travail monobloc, dont le nettoyage est rendu extrêmement facile du fait qu'elle ne comporte ni cuvette amovible, ni plateau de propreté.

En outre, comme vous le remarquerez sur notre Brochure, la nouvelle Cuisinière "quatre feux" pourra être munie, à la demande, d'un dossier à l'arrière de la table de travail comportant une minuterie avertisseuse pour les temps de cuisson.

La Cuisinière "cinq feux et deux fours", que nous présentons en prototype, comportera toujours le dossier avec la minuterie.

Nous espérons très vivement votre visite au Salon des Arts Ménagers qui vous permettra de vous rendre mieux compte encore des efforts que nous accomplissons pour réaliser des Appareils modernes, de grande diffusion, efforts que nous soulignons par une Publicité importante qui vient de commencer dans les Revues périodiques et grands Quotidiens, et qui se poursuivra tout au long de cette année.

Nous sommes persuadés que la qualité exceptionnelle de ces Appareils et notre Publicité vous aideront à les diffuser de plus en plus à l'entière satisfaction de votre Clientèle.

Aussi nous ne saurions trop vous engager, à l'occasion du Salon des Arts Ménagers, de nous passer rapidement vos commandes à l'exécution desquelles nous apporterons tous nos soins.

En vous remerciant, nous vous prions d'agréer, Monsieur, nos salutations distinguées.

IDEAL - STANDARD